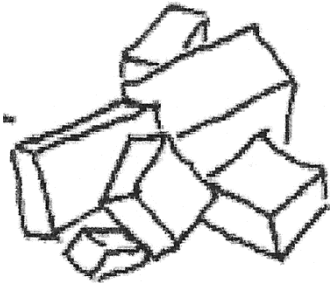
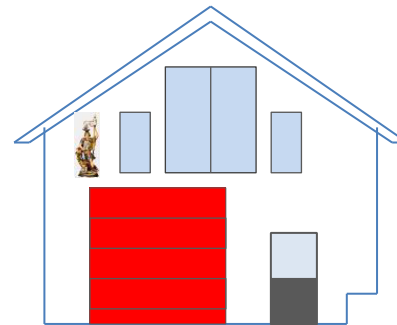
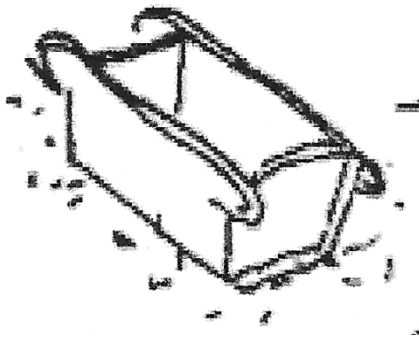


Freiwillige Feuerwehr Mitschig





Wir haben ein Haus gebaut!!!



WIE ALLES BEGANN

1902

Erstes Feuerwehrhaus bei der Einfahrt von der Bundesstraße B 111 zur Ortschaft Mitschig



1981

Wegen Straßenneubau der B 111 wurde das bestehende Feuerwehrhaus abgetragen .

1981 - 1983

- Von 1981 bis 1983 wurde die Feuerwehr provisorisch beim Wastl vlg. Erhard in Postran untergebracht. Ein bestehender Stall in Postran wurde für die Feuerwehr als neues **zweites** Feuerwehrhaus umgebaut.



1983 - 2015



17. Juli 1983 fand die feierliche Einweihung des neuen Feuerwehrhauses in Postran statt.

2011

Da das alte Feuerwehrhaus nicht mehr den Anforderungen gewachsen ist, war es notwendig ein Umbau oder Neubau des Feuerwehrhauses durchzuführen.



2012

wurde ein Beschluss gefasst!!!

**Neubau eines
Feuerwehrhauses**

Gemeinderatssitzung

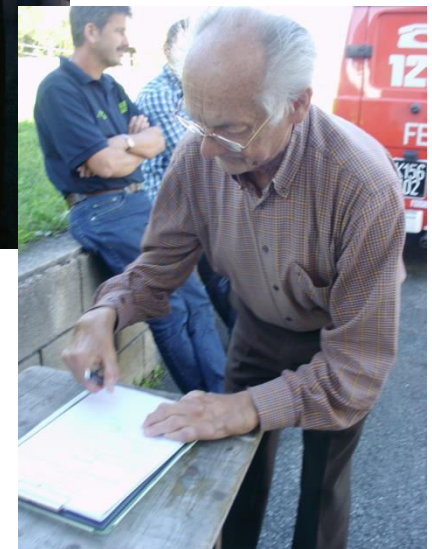
30. Oktober 2014

Bei der Gemeinderatssitzung, wurde unter großer Beteiligung von Kameradinnen und Kameraden der FF-Mitschig, ein besonderer Punkt behandelt:

„Errichtung eines neuen Feuerwehrhauses für die FF-Mitschig in Postran“.

Der Antrag wurde einstimmig angenommen.

Bauverhandlung 28. August 2014



Spatenstich 07. Dezember 2014



Unter großer Beteiligung der Kameradinnen und Kameraden sowie aus der Bevölkerung

Spatenstich 07. Dezember 2014



v.l.n.r. : ABI Zankl Georg, Astner Markus, BI Bachmann Günther, HV Bachmann Harald, Bürgermeister Ronacher Siegfried, Stadtrat Astner Leopold, OBI Preumel Mario, ABI Zimmermann Herbert

2015 Baubeginn des dritten Feuerwehrhauses



Abbruch



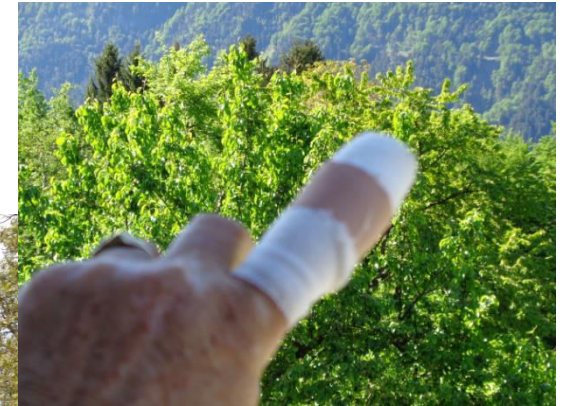
09. Mai 2015
15 Uhr 30



Verlegung der Sirene



Unterbringung der Bekleidung und Sirene bei der Garage Pfaffenberger Franz sen. in Postran



Der Anschluss der Sirene erfolgte nicht ohne Verletzung!!!

11. Mai 2015

Umverlegung der Elektro-Zuleitung durch die KELAG



15. Mai 2015



16. Mai 2015

Das alte Feuerwehrhaus ist abgetragen.



20. Mai 2015

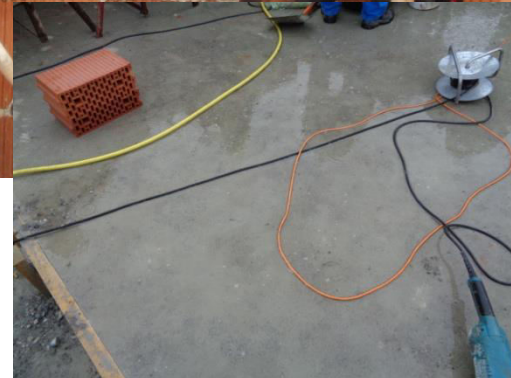
Bodenplatte betonieren



23. Mai 2015

Ob bei Sonnenschein oder Regen, so auch am Pfingstsamstag, wird hart gearbeitet. Die ersten Ziegel gesetzt auch bei Regen, das Wasser rinnt schon über das Gesicht, die Wetterbekleidung ist schon durchnässt, aber es gibt kein Zurück, so wächst die Mauer bereits auf 2 Meter.

Die ersten Ziegel werden gesetzt







27. Mai 2015





28. Mai 2015



01. Juni 2015



Betondecke verlegen





Seven construction workers standing in a line, wearing hard hats and work clothes.

Crane jib extending vertically into the sky.

Red structure, possibly a container or part of a building.

DER GELBE SACK

House with a grey roof and a wooden fence in the background.



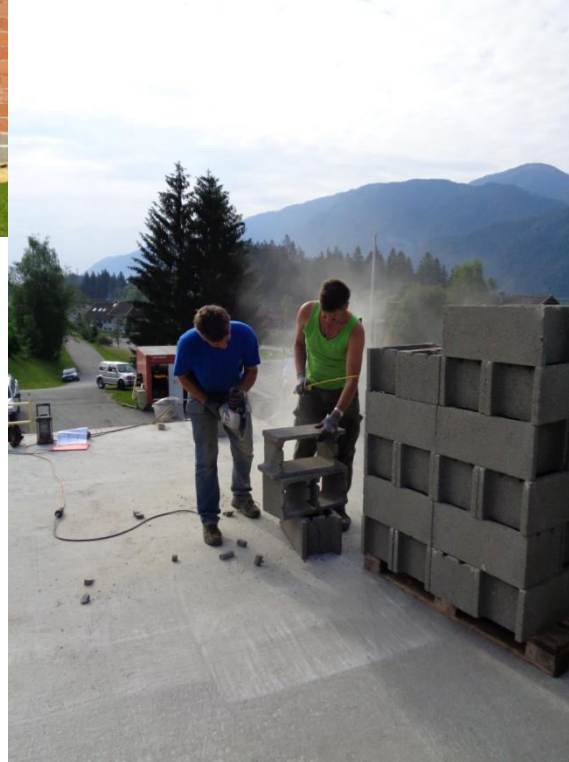
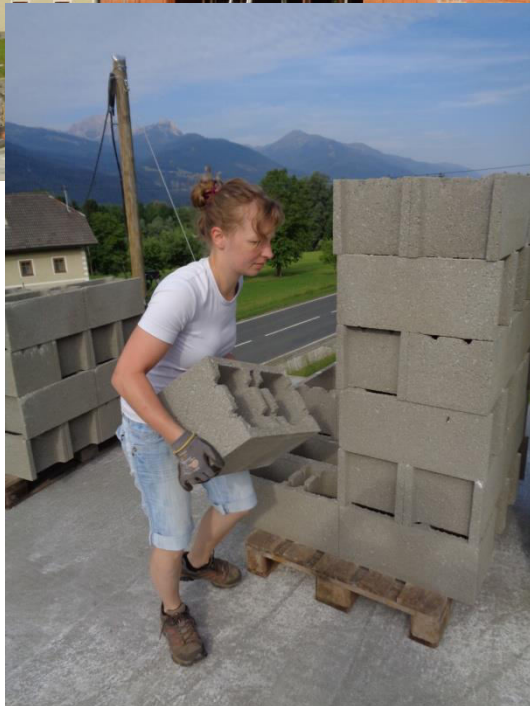


02. Juni 2015



03. Juni 2015

Die ersten
Ziegelsteine
für den 1.
Stock werden
gesetzt



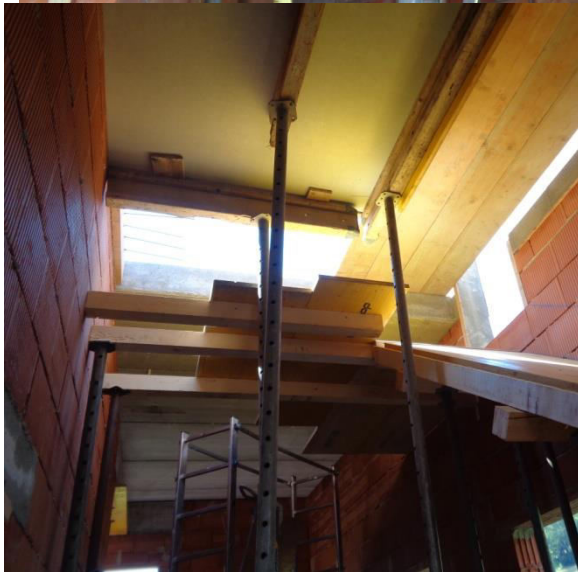


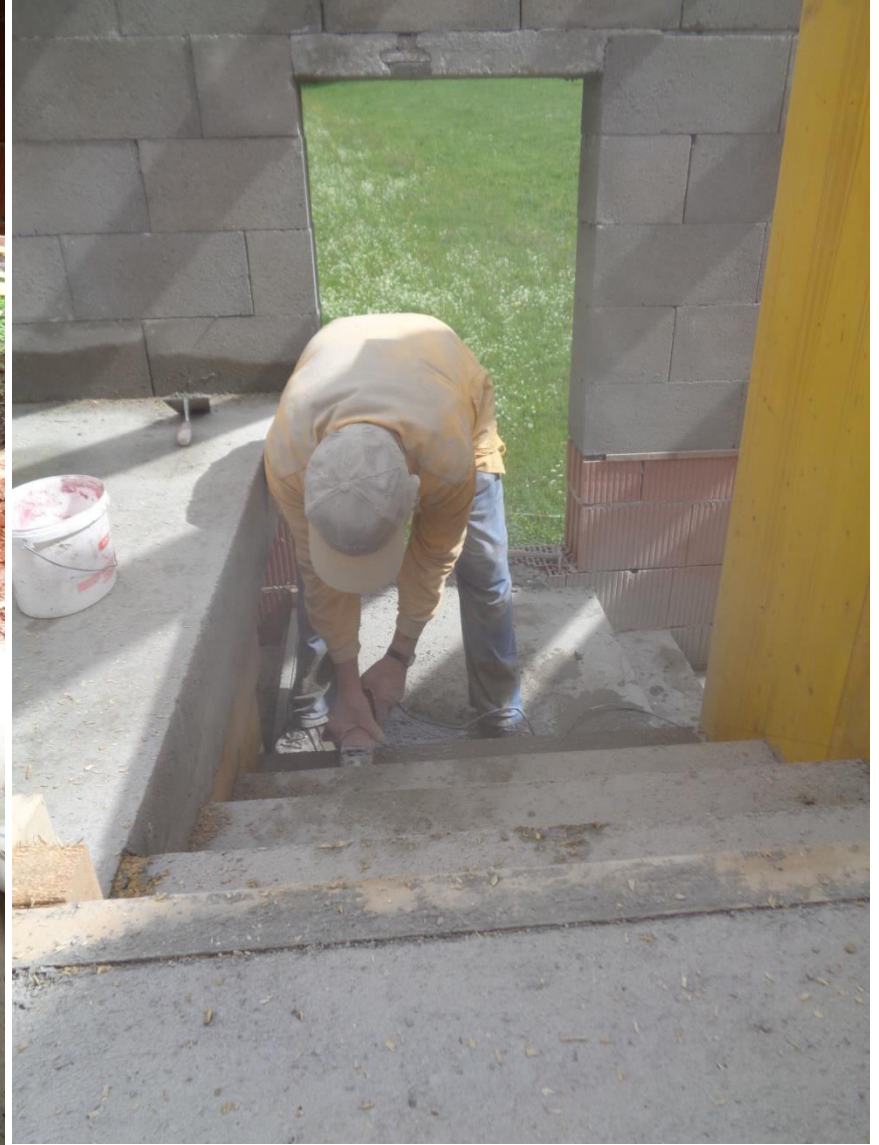
09. Juni 2015



Kanalrohr-
verlegung

10. Juni 2015





18. Juni 2015





19. Juni 2015

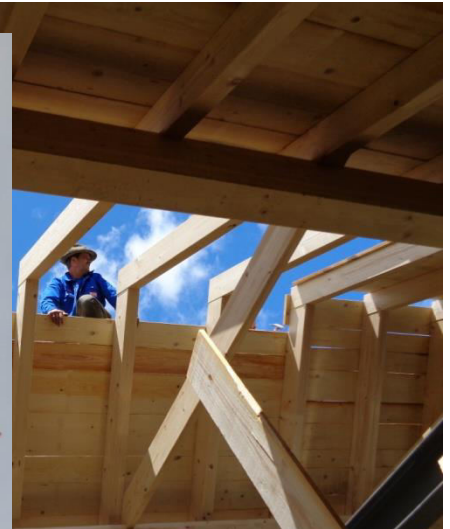






LABEL

20. Juni 2015





WCTU 400 037

2967

HEWARD
★ ★ ★
★ ★ ★

03. Juli 2015







16. Juli 2015



19. Juli 2015







DUR

SYMPHO
Industries

Innendispersion-ext

EPS 140 mm

13. August 2015



31. August 2015



03. September 2015



29. September 2015



07. Oktober 2015



10 . Oktober 2015



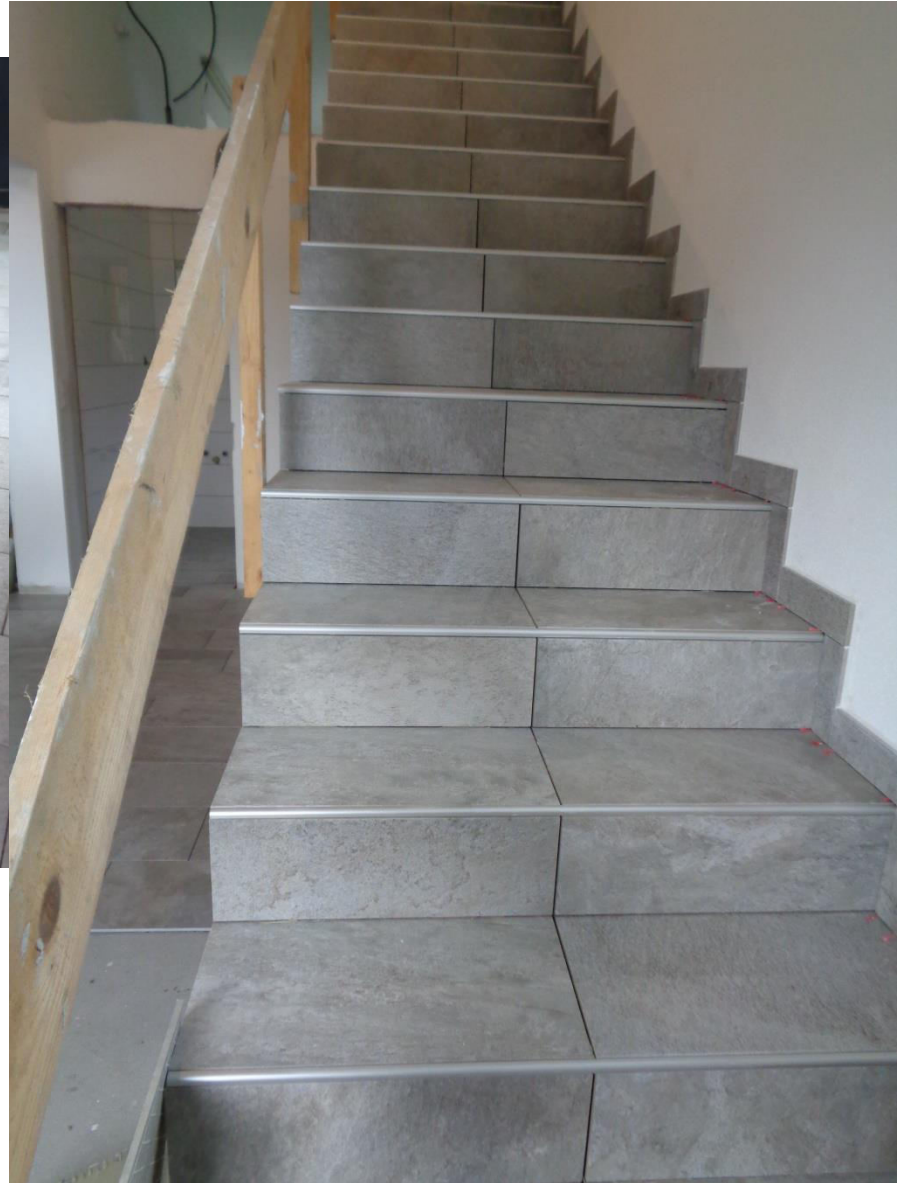
12. Oktober 2015



21. Oktober 2015



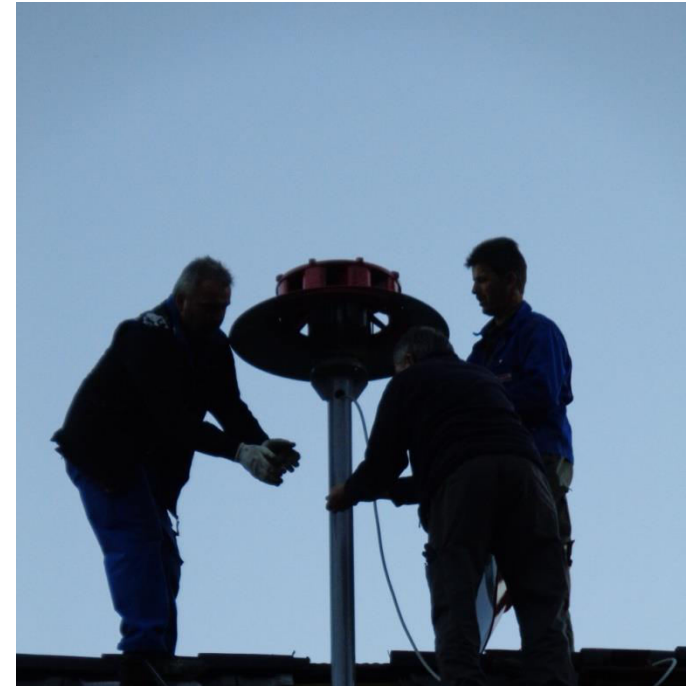
29. Oktober 2015



31. Oktober 2015



03. November 2015





07. November 2015



09. November 2015





FEUERWEHR MITSCHIG



E 7538 S

(FB) CLASSIC-LINE

BRANTNER







12. November 2015



14. November 2015



Gleichenfeier



15. November 2015









Advertisement banners on a concrete wall:

- seiwald
- Gruber
- LOW-BAU
- TONDACH
- BAUEN
- FensterHaus
- group
- marat consulting company
- Brenner Ziegel

ENDE